

Solenoidi

Modelli DB

Freni per argani

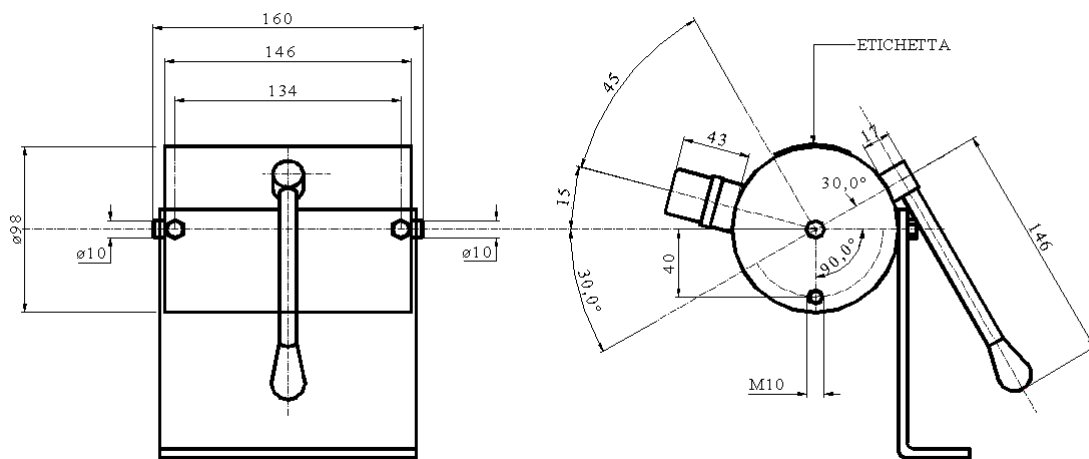


Informazioni generali

- Il solenoide è un attuatore di posizione composto da una bobina, un'armatura e da un nucleo mobile.
- Le applicazioni sono infinite ed in tutti i settori industriali: automobilistico, aeronautico, alimentare, tessile e nell'automazione in generale, in particolare dove sono da eseguire piccoli spostamenti con:
 - Veloci tempi di attuazione
 - Forze notevoli
 - Piccoli ingombri
 - Elevata affidabilità
 - Bassi costi
- Il progetto è eseguito con programmi di simulazione che riducono tempi e costi, permettendo di simulare forze, temperature, tempi di risposta, durata in milioni di manovre e con la costruzione di prototipi mirati
- I collaudi sono eseguiti per resistenza, isolamento e rigidità al 100% e attestati da un certificato di collaudo
- Le varie fasi dal progetto alla costruzione e collaudi seguono le norme VDE 580
- Le caratteristiche qui indicate sono per ovvie ragioni generiche, senza tener conto dei numerosi accorgimenti costruttivi che possono essere applicati.
- Siamo a disposizione per personalizzazioni e progetti su specifica del cliente.
- Trattamento superficiale resistente a 1000 h di nebbia salina
- Materiale del supporto bobina autoestinguente
- Nastro di finitura dell'avvolgimento autoestinguente
- Cavetti in ptfe
- Test al 100% per isolamento e rigidità

**N.B LE FORZE DEL CATALOGO
SONO RILEVATE AL 90%
DELLA TENSIONE NOMINALE
ALLA TEMPERATURA DI REGIME**

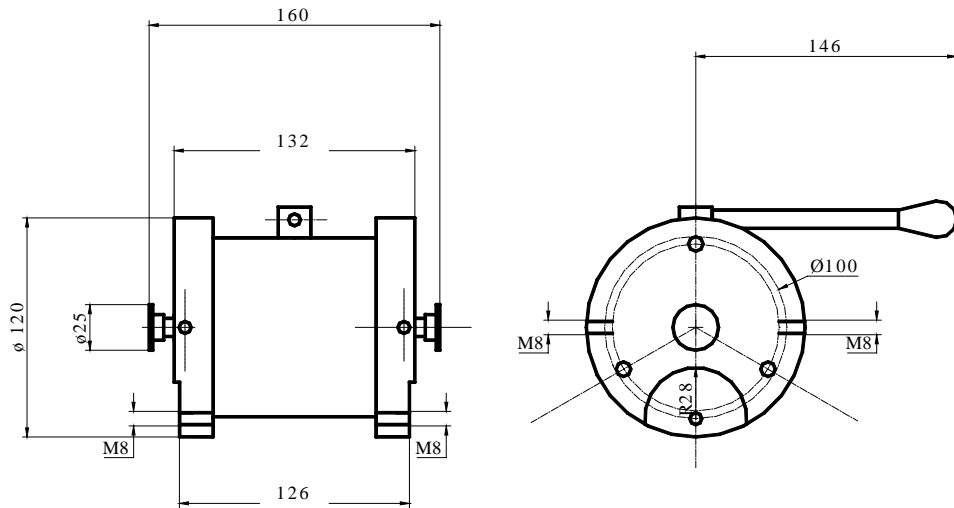
DB 9802 F



MODELLO	CORSA(MM)	ED%	WATT	SPUNTO (N)	TRATTENUTA(N)
DB 9802 F	2	40	92	700	1200

DATI, PROVE E COLLAUDI SECONDO NORME VDE 580

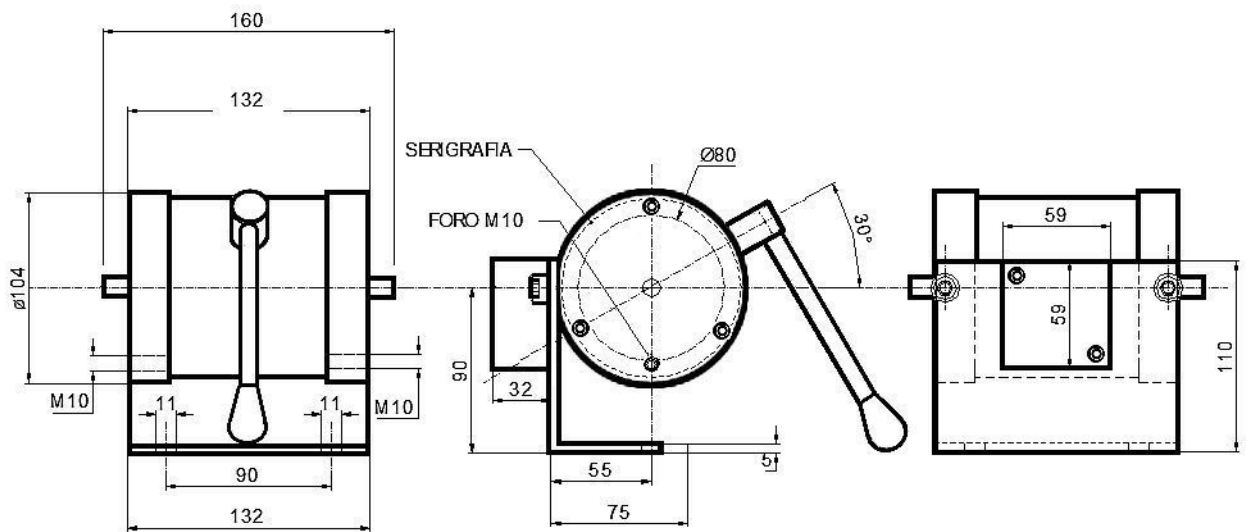
DB 9802 NP S



MODELLO	CORSA(MM)	ED%	WATT	SPUNTO (N)	TRATTENUTA(N)
DB 9802 NP S	2	40	92	500	1800

DATI, PROVE E COLLAUDI SECONDO NORME VDE 580

DB 9802 NPP

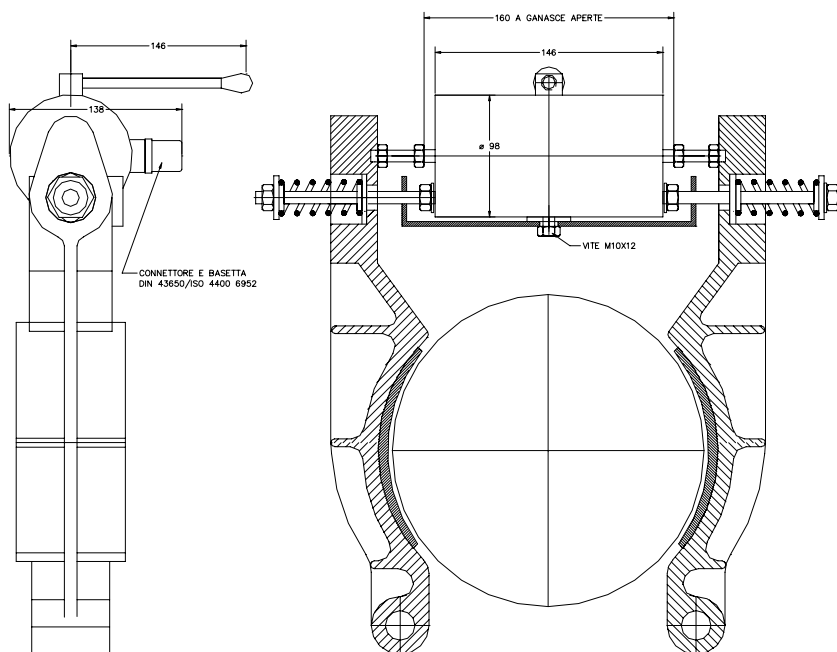


MODELLO	CORSA(MM)	ED%	WATT	SPUNTO (N)	TRATTENUTA(N)
DB 9802 NP P	2	40	92	500	1800

DATI, PROVE E COLLAUDI SECONDO NORME VDE 580

Posizione freno

POSIZIONE FRENO SU ARGANO



Caratteristiche costruttive particolari

DB 9802

- Solenoide progettato per i freni a tamburo degli argani, in modo che la caratteristica forza-corsa sia compatibile con la caratteristica della molla dell'argano, questo permette di ottenere tarature delle molle piu'elevate
- In caso di cortocircuito di entrambi gli avvolgimenti la parte mobile del freno rimane libera di scorrere, quindi la capacita' di frenata dell'argano non viene mai pregiudicata a causa di un eventuale anomalia del freno
- Prove di rigidita' dielettrica eseguite per tutte le tensioni di alimentazione previste a 2000 vac 50 hz per la durata di un minuto .
- Il solenoide puo' essere previsto per tensioni da 24 vdc a 220 vdc
- Solenoide insonorizzato in eccitazione e diseccitazione
- I sistemi di fissaggio possono essere personalizzati

Per richieste di solenoidi personalizzati
si prega di collegarsi a:

http://www.altaindustries-srl.com/mod_IT.htm